

サブフォーク
SUB-FORK
油圧式サブフォーク

HS-F



他アタッチメントとの併用で掴みたいものをキャッチ

サブフォーク対アタッチメントとして標準バケットのほか、スケルトンバケット、ブレーカー、リフティングマグネット、リッパー等と組み合わせることで、様々な現場に対応します。

特許第2912551号

POINT

必要時に起動

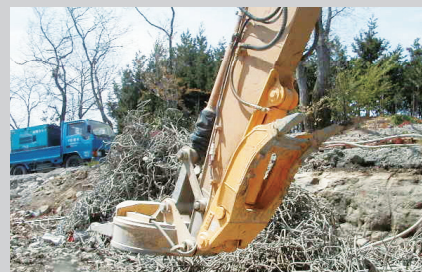
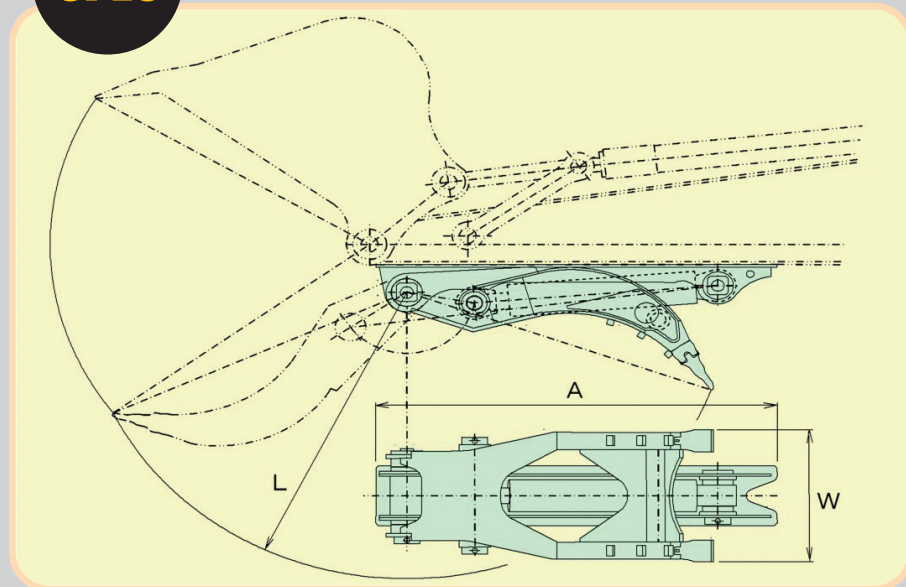
バケット作業及び、他アタッチメント通常作業のときはアーム下に待機。必要時2本爪が掴み作業に対応します。

取り付けは簡単

取り付けは相対するアタッチメントに合わせてアームの適正位置に溶接でセッティング。



SPEC



現場作業中のサブフォーク

型 式		HS-250F	HS-500F	HS-700F	HS-1000F	HS-1200F
質 量	kg	240	415	850	970	1,230
台 車 重 量	ton	~8	~14	~21	~25	~33
油 圧	MPa	~25.5	~27.4	~31.4	~31.4	~31.4
油 量	ℓ/min	44.9~52.4	79.3~92.4	146~170	213~248	257~300
W	掴 幅 mm	444	560	683	695	750
L	フ ォ ーク 長 mm	1,050	1,250	1,550	1,650	1,750
A	ベ ー ス 長 mm	1,310	1,550	1,850	1,950	2,200

※図は標準バケットとの組み合わせ例です。
 ※仕様・デザイン等は予告なく変更することがあります。
 ※パワーシヨベルとアタッチメントの接続ホースはオプションとなります。